

➤ Embases & extensions

REIDLIFTING.FR

➤ Embases et extensions

Nous fabriquons une large gamme d'embases et d'extensions entièrement Compatibles avec nos potences. Elles sont adaptées au levage de marchandises, au levage de personnes et, dans de nombreux cas, aux applications de protection antichute. Elles conviennent à différents types de structures (sous réserve de validation par un ingénieur) et sont disponibles en aluminium, acier galvanisé et acier inoxydable. Sur demande, nous réalisons des embases sur-mesure. Nos extensions d'embase permettent de gagner en hauteur et de franchir des obstacles tels que garde-corps ou murs.



➤ Embases

Nos embases sont entièrement Compatibles avec notre gamme de potences et conviennent à de nombreuses configurations. Disponibles en aluminium, acier galvanisé et acier inoxydable.

Nous proposons des embases avec deux diamètres d'axe de pivot – Ø 65 mm et Ø 95 mm – pour s'adapter à nos différentes potences.

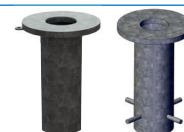
Les types d'embase :

- Type supérieur
- Type latéral
- Type passerelle
- Type enterré

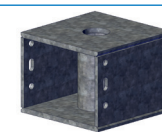
Nous pouvons également proposer des embases personnalisées pour des installations non-standard.

Contactez-nous pour étudier votre besoin : contact@reidlifting.fr

Embases



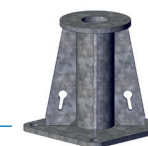
Type enterré



Type passerelle



Type latéral



Type supérieur

Hauteur de levage :
+264mm

Nos embases font partie d'un système de protection antichute et de levage de personnes, associant une potence REID Lifting. Seules les embases fabriquées par REID Lifting peuvent être utilisées avec nos potences. L'utilisation d'embases non REID annule toute certification produit et la garantie et expose l'utilisateur à des risques inutiles et injustifiés. Avant toute fixation, consultez systématiquement un ingénieur structure afin de confirmer l'aptitude de la structure aux charges qui seront appliquées en service, en tenant compte des coefficients de sécurité requis.

> Embases type piédestal

Nos embases type piédestal sont similaires aux embases de type supérieur et sont fabriqués en aluminium léger. Elles sont conçues pour apporter une hauteur de levage supplémentaire ou dépasser des obstacles, garde-corps ou murs.

Ces embases sont Compatibles avec notre gamme de potences à axe de pivot Ø65 mm.

Nos embases type piédestal sont disponibles en 3 hauteurs :

- > 500 mm
- > 800 mm
- > 1100 mm

Elles peuvent également être personnalisées pour répondre aux exigences spécifiques de nos clients. Pour échanger sur votre besoin, contactez-nous à l'adresse : contact@reidlifting.fr

> Extensions

Nos extensions d'embase sont conçues pour gagner en hauteur de levage ou franchir des obstacles, garde-corps ou murs, pour potences à axe de pivot Ø65 mm. Fabriquées en alliage d'aluminium léger et dotées de poignées de levage/transport, elles sont faciles à utiliser : il suffit de les insérer dans l'embase existante, puis d'assembler la potence standard en utilisant l'extension comme embase.

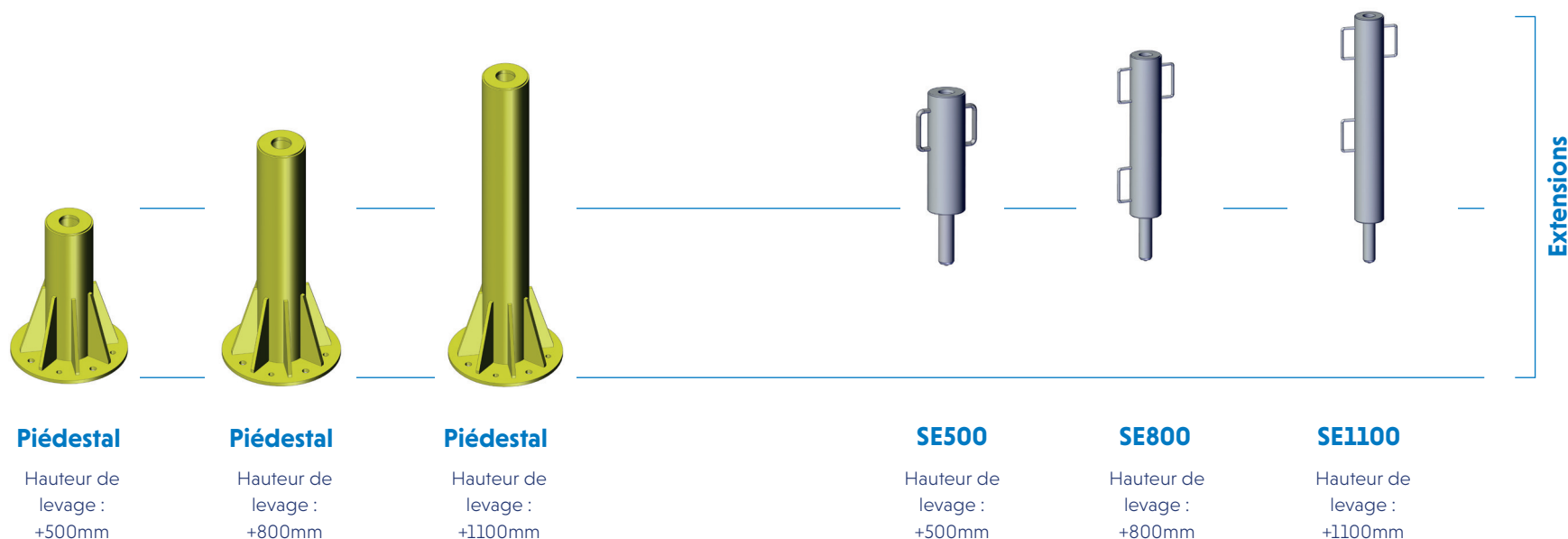
Nos extensions sont disponibles en trois tailles :

- > 500 mm
- > 800 mm
- > 1100 mm

Elles peuvent également être personnalisées pour répondre à des exigences spécifiques.

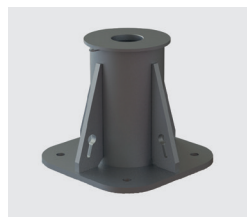
Lors de la fixation d'embases sur une structure, consultez un ingénieur qualifié afin de vérifier que la structure supportera les charges requises.

**** Les extensions d'embase sont uniquement Compatibles avec notre gamme d'embases et ne peuvent pas être utilisées avec une embase type piédestal. Pour plus d'informations, veuillez contacter votre représentant REID.**



Avis de non-responsabilité : toutes les embases et extensions REID sont conçues, développées et testées pour être utilisées en toute sécurité avec les équipements REID et constituent un élément essentiel de l'intégrité du système. En cas d'utilisation d'embases tierces non standard, la Déclaration de conformité et la Déclaration d'incorporation de REID Lifting relatives aux produits sont annulées ; la responsabilité du système incombe alors au client.

➤ Embases de type supérieur

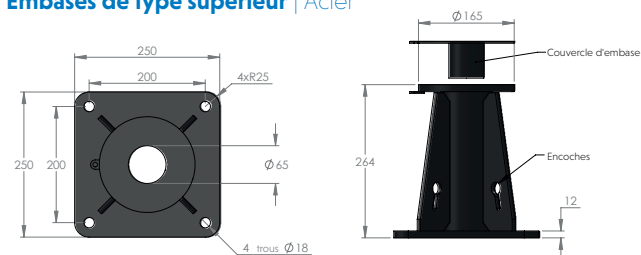


➤ Caractéristiques

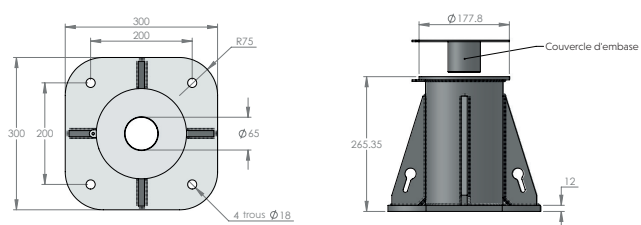
- Compatibles avec l'ensemble de notre gamme de potences.
- Certifiées EN 795:2012 et conforme aux exigences de l'IRATA ICOP.
- Embases supérieures en acier galvanisé [STMG0500V2] conforme à la BS 8610:2017.
- Fixation par 4 ancrages M16 (non fournis).
- Adaptées au boulonnage sur béton existant, structures acier ou en montage traversant sur d'autres supports.
- Livrées avec couvercle.

Référence	Description	Matériau	Poids (kg)	Diamètre [mm]
STMG0500V2	Embase de type supérieur 65 GMS	Acier galvanisé	13	65
STMS0500V2	Embase de type supérieur 65 316SS	Acier inoxydable	17	65
STMA0500	Embase de type supérieur 65 en aluminium anodisé	Aluminium	9	65
STMG1000	Embase de type supérieur 95 GMS	Acier galvanisé	29	95
STMS1000	Embase de type supérieur 95 316SS	Acier inoxydable	30	95

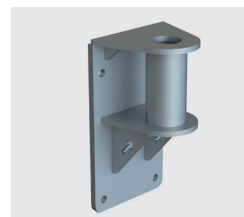
Embases de type supérieur | Acier



Embases de type supérieur | Aluminium



➤ Embases de type latéral

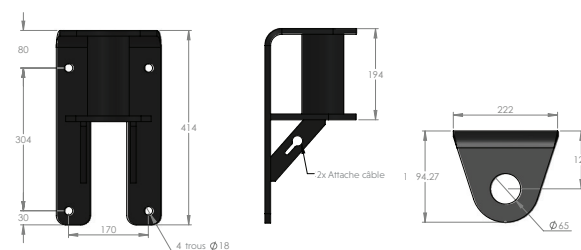


➤ Caractéristiques

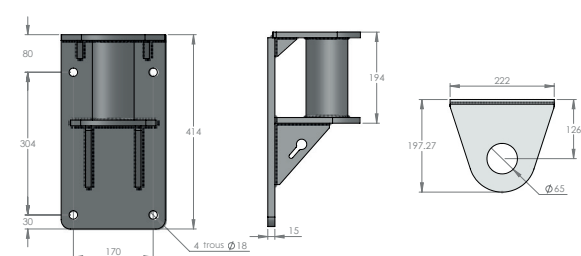
- Compatibles avec l'ensemble de notre gamme de potences.
- Certifiées EN 795:2012 et conforme aux exigences de l'IRATA ICOP.
- Embases latérales en acier galvanisé [SSMG0500V2] conforme à la BS 8610:2017.
- Fixation par 4 ancrages M16 (non fournis).
- Adaptées à un montage latéral sur structures en béton ou en acier.
- Contreplaque disponible pour les bétons de faible épaisseur

Référence	Description	Matériau	Poids (kg)	Diamètre [mm]
SSMG0500V2	Embase de type latéral 65 GMS	Acier galvanisé	13	65
SSMS0500V2	Embase de type latéral 65 316SS	Acier inoxydable	17	65
SSMA0500	Embase de type latéral 65 en aluminium anodisé	Aluminium	6	65
SSMG1000	Embase de type latéral 95 GMS	Acier galvanisé	30	95
SSMS1000	Embase de type latéral 95 316SS	Acier inoxydable	29	95

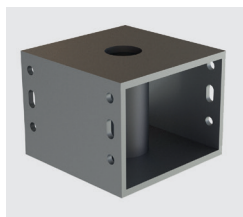
Embase de type latéral | Acier



Embase de type latéral | Aluminium



➤ Embases de type passerelle

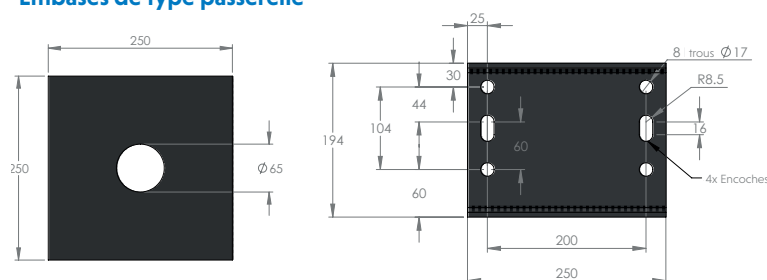


➤ Caractéristiques

- Compatibles avec les potences REID Ø65 mm
- Certifiées EN 795:2012, conforme IRATA ICOP
- Fixations par 4 ancrages M16 (non fournis)
- Adaptées au boulonnage sur structures acier
- Conçues pour s'adapter aux caillebotis ou à fleur de passerelle

Référence	Description	Matériau	Poids (kg)	Diamètre [mm]
SBMG0500	Embase de type passerelle 65 GMS	Acier galvanisé	19	65
SBMS0500	Embase de type passerelle 65 316SS	Acier inoxydable	19	65
SBMA0500	Embase de type passerelle 65 en aluminium anodisé	Aluminium	7	65

Embases de type passerelle



➤ Embases de type enterré

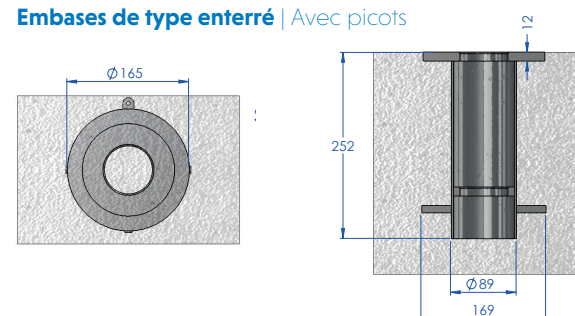


➤ Caractéristiques

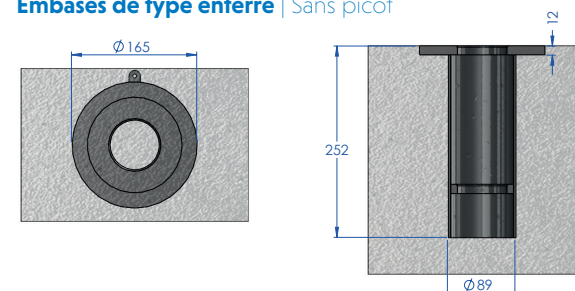
- Compatibles avec l'ensemble de notre gamme de potences.
- Certifiées EN 795:2012, conforme IRATA ICOP
- Sans picot : pour intégration après carottage dans du béton existant (fixation par résine), couvercle inclus.
- Avec picots : livré avec couvercle pour être scellé dans le béton

Référence	Description	Matériau	Poids (kg)	Diamètre [mm]
SFMG0500	Embase de type enterré 65 GMS	Acier galvanisé	5	65
SFMS0500	Embase de type enterré 65 316SS	Acier inoxydable	4	65
SFRG0500	Embase de type enterré fixation résine 65 GMS	Acier galvanisé	5	65
SFRS0500	Embase de type enterré fixation résine 65 316SS	Acier inoxydable	4	65
SFMG1000	Embase de type enterré 95 GMS	Acier galvanisé	9,5	95
SFMS1000	Embase de type enterré 95 316SS	Acier inoxydable	9,5	95
SFRG1000	Embase de type enterré fixation résine 95 GMS	Acier galvanisé	9,5	95
SFRS1000	Embase de type enterré fixation résine 95 316SS	Acier inoxydable	9,5	95

Embases de type enterré | Avec picots



Embases de type enterré | Sans picot



> Extensions

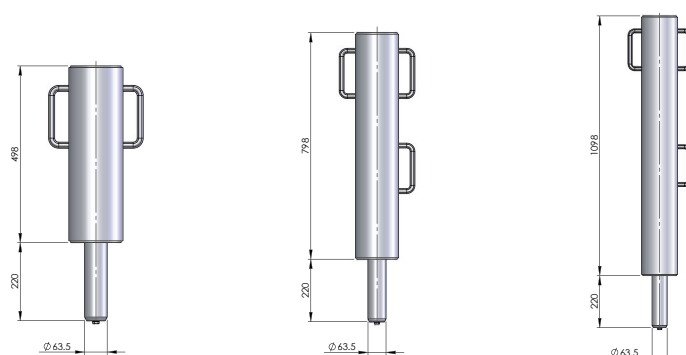


> Caractéristiques

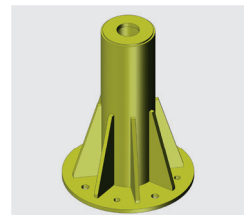
- > Compatibles avec les potences REID Ø65 mm utilisées avec des embases fixes Ø65 mm.
- > Certifiés EN 795:2012 jusqu'à un rayon de 1600 mm.
- > Poignées de transport intégrées.
- > Caractéristiques de sécurité d'utilisation.
- > Sans entretien.
- > Conformes aux exigences de manutention manuelle.

Référence	Description	Matériau	Poids (kg)	Hauteur [mm]
SE0500-0500	Extension d'embase 500	Aluminium	12	500
SE0500-0800	Extension d'embase 800	Aluminium	15	800
SE0500-1100	Extension d'embase 1100	Aluminium	17	1100

Extensions



> Embases type piédestal

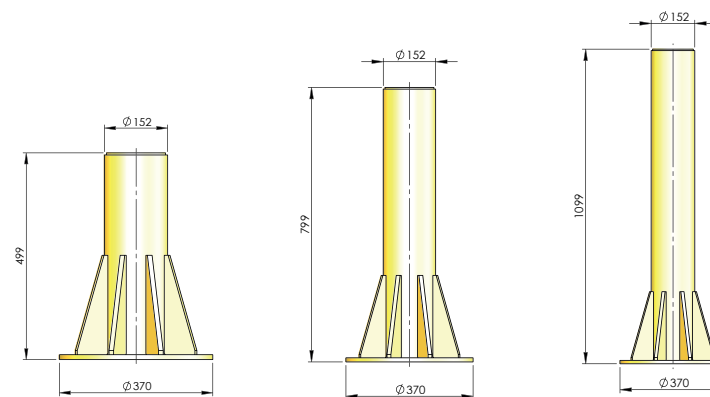


> Caractéristiques

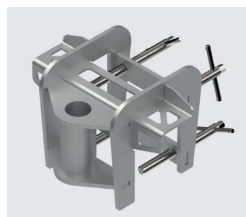
- > Compatibles avec les potences REID Ø65 mm.
- > Certifiées EN 795:2012 jusqu'à un rayon de 1600 mm.
- > Fixation par 4 ancrages M16 ou M20 (non fournis).
- > Conforme aux exigences de l'IRATA ICOP jusqu'à un rayon de 1200 mm.
- > Caractéristiques de sécurité d'utilisation.
- > Sans entretien.
- > Conformes aux exigences de manutention manuelle.

Référence	Description	Matériau	Poids (kg)	Diamètre [mm]
SP0500-0500	Embase piédestal 65 500mm	Aluminium	17	500
SP0500-0800	Embase piédestal 65 800mm	Aluminium	19	800
SP0500-1100	Embases piédestal 65 1100mm	Aluminium	19	1100

Embases type piédestal



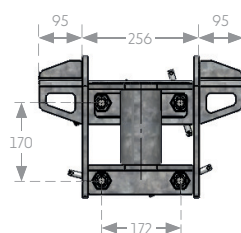
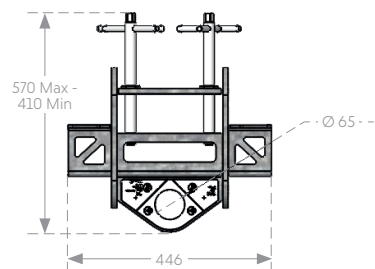
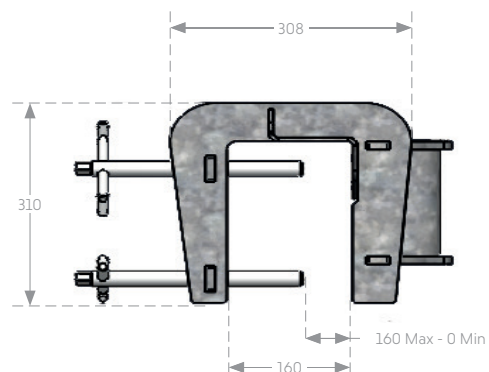
> Embase Saddle Mount **PORTX™**



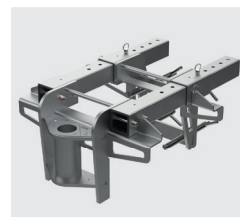
- > Certifiée EN 795:2012 – Type B.
- > Compatibles avec les potences pour un rayon jusqu'à 1200 mm.
- > Capacité antichute : 1 utilisateur.
- > CMU personnes : jusqu'à 150 kg*.
- > CMU marchandises : jusqu'à 300 kg*.
- > Conception en acier galvanisé.
- > Conçue pour des applications de tranchées et de blindage, sous réserve de validation structurelle.

*Selon le rayon d'action de la potence (voir le Guide d'assemblage & d'utilisation pour plus d'informations).

Référence	Description	Matériau	Poids (kg)	Diamètre [mm]
PTXTM0-160	PortX Saddle Mount - Portée maximale de 1200 mm	Acier galvanisé	23	65



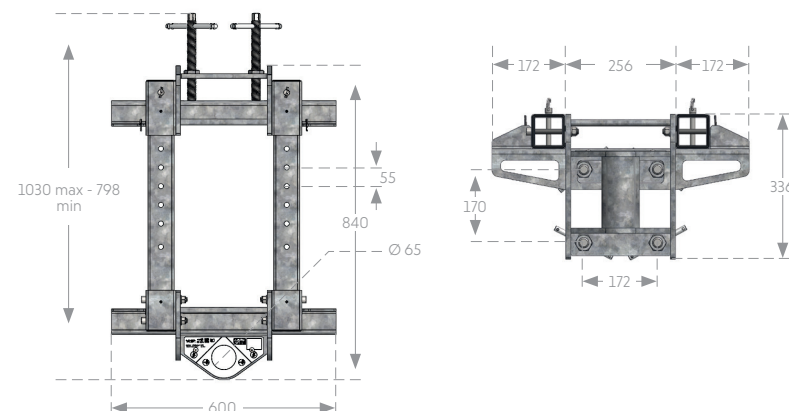
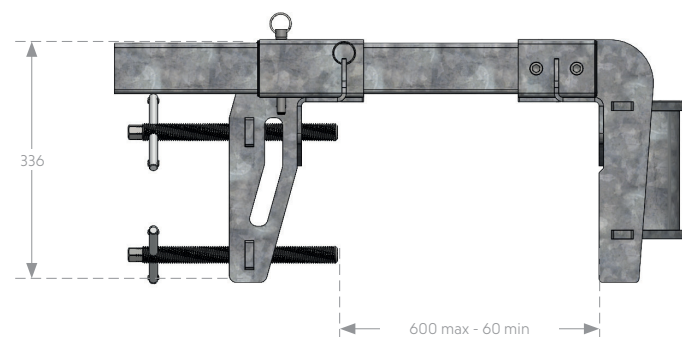
> Embase Barrel Mount **PORTX™**



- > Certifiée EN 795:2012 – Type B.
- > Compatibles avec les potences pour un rayon jusqu'à 1200 mm.
- > Capacité antichute : 1 utilisateur.
- > CMU personnes : jusqu'à 140 kg*.
- > CMU marchandises : jusqu'à 160 kg*.
- > Conception en acier galvanisé.
- > Conçue pour des applications de tranchées et de blindage, sous réserve de validation structurelle.

*Selon le rayon d'action de la potence (voir le Guide d'assemblage & d'utilisation pour plus d'informations).

Référence	Description	Matériau	Poids (kg)	Diamètre [mm]
PTXBM60-600	PortX Barrel Mount- Portée maximale de 1200 mm	Acier galvanisé	43	65





Toutes les informations contenues dans ce document sont protégées par les droits d'auteur de REID Lifting Ltd. Tous les noms de sociétés et de produits sont protégés par une marque de commerce et un nom commercial et tous les droits de propriété intellectuelle des produits REID sont protégés par des brevets, des brevets en instance et/ou des droits de dessins ou modèles.



Imprimé à l'aide de procédés et de matériaux respectueux de l'environnement.

REID Lifting France

P.A de Kerboulard
13, Rue Gutemberg
56250 Saint-Nolff
France

➤ +33 (0)297 53 32 99
➤ contact@reidlifting.fr
➤ reidlifting.fr