

> **Socket**, Verlängerungen und Podeste

REIDLIFTING.COM

> Sockel, Verlängerungen und Podeste

Wir stellen eine Reihe von Standardsockeln, Sockelverlängerungen und Podesten her, die vollständig mit unserem Davit-Sortiment kompatibel sind, das für das Heben von Gütern, Personen und in vielen Fällen für Absturzsicherungsanwendungen verwendet werden kann. Sie eignen sich auch für eine Vielzahl von Strukturen [vorbehaltlich der Genehmigung durch einen Ingenieur]. In Aluminium, verzinktem Stahl und Edelstahl erhältlich. Auf Wunsch fertigen wir auch kundenspezifische Sockel und Podeste an. Unsere Sockelverlängerungen sind so konzipiert, dass sie zusätzliche Höhenreichweite über Hindernisse, Schutzschienen oder Wände bieten.



> Sockel

Unsere Sockel sind vollständig kompatibel mit unserem Davit-Sortiment und eignen sich für eine Vielzahl von Strukturen. In Aluminium, verzinktem Stahl und Edelstahl erhältlich.

Wir bieten Sockel mit zwei Königszapfen-Durchmessern [65 mm und 95 mm] an, die zu unserer Palette von Davits passen.

Unsere Sockeloptionen umfassen:

- > Oberflächenmontage
- > Seitenmontage
- > Brückenmontage
- > Unterputzmontage

Wir können auch kundenspezifische Sockel anbieten, die nach Maß gefertigt und für untypische Installationen entwickelt werden. Um Ihre Anforderungen mit uns zu besprechen, kontaktieren Sie uns unter anfragen@reidlifting.com.

Sockel



Unsere Sockel gehören zu einem Absturzsicherungs- und Personenhebesystem, das einen Davit von REID Lifting umfasst. Nur von REID Lifting gefertigte Sockel dürfen mit unseren Davits verwendet werden. Bei Nichtverwendung von REID-Sockeln verlieren die Produktzertifizierung und die Garantie ihre Gültigkeit. Ferner wird der Benutzer dadurch einem unnötigen und ungerechtfertigten Risiko ausgesetzt. Ziehen Sie vor der Befestigung stets einen Statiker hinzu, um die Eignung für die bei der Verwendung aufgewendeten Lasten unter Berücksichtigung der erforderlichen Sicherheitsfaktoren zu bestätigen.



> Podeste

Unsere Podestsockel ähneln den Sockeln zur Oberflächenmontage und werden aus leichtem Aluminium gefertigt. Unsere Podeste sind so konzipiert, dass sie zusätzliche Hubhöhe oder Reichweite über Hindernisse, Schutzschienen oder Wände bieten.

Wir bieten Sockel an, die für die Verwendung mit unseren 65mm-Königszapfen-Davits

Unsere Podeste sind in drei Standardgrößen erhältlich:

- > 500 mm
- > 800 mm
- > 1100 mm

Sie können auch an die spezifischen Anforderungen unserer Kunden angepasst werden. Um Ihre Anforderungen mit uns zu besprechen, kontaktieren Sie uns unter anfragen@reidlifting.com.

> Sockelverlängerungen

Unsere Sockelverlängerungen sind so konzipiert, dass sie zusätzliche Hubhöhe oder Reichweite über Hindernisse, Schutzschienen oder Wände für 65-mm-Sockel/Königszapfen-Davits bieten. Sie sind aus einer leichten Aluminiumlegierung gefertigt mit Griffen zum Heben und Tragen und lassen sich leicht bedienen. Einfach in den vorhandenen Sockel stecken und einen Standard-Davit wie gewohnt montieren und dabei die Verlängerung als Sockel verwenden.

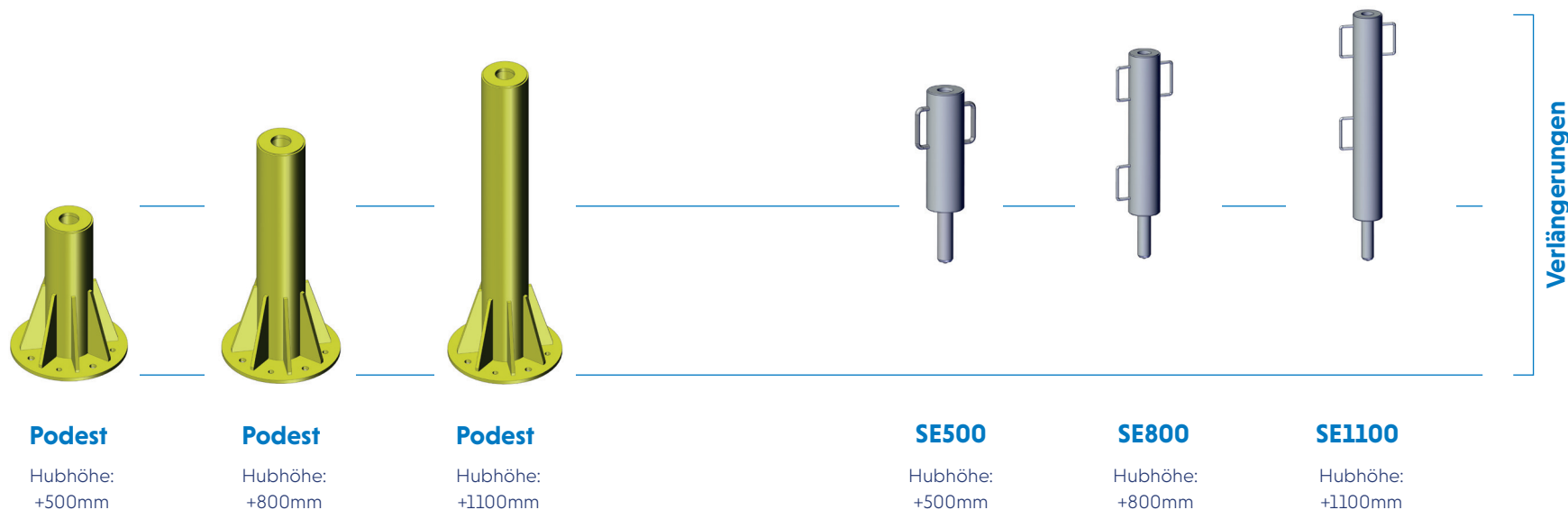
Unsere Sockelverlängerungen sind in drei Standardgrößen erhältlich:

- > 500 mm
- > 800 mm
- > 1100 mm

Sie können auch an die spezifischen Anforderungen unserer Kunden angepasst werden.

*Bei der Befestigung von Sockeln an Tragwerken muss der Kunde sich stets an einen qualifizierten Ingenieur wenden, um sicherzustellen, dass die Tragwerke die erforderlichen Lasten aufnehmen können.

** Sockelverlängerungen sind nur für unser Sockelsortiment geeignet und können nicht mit einem Podest verwendet werden. Für weitere Informationen wenden Sie sich bitte an Ihren REID-Vertreter.

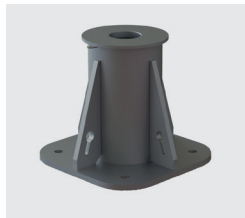


Haftungsausschluss: Alle REID-Sockel und -Verlängerungen wurden für den sicheren Gebrauch mit den Geräten von REID entworfen, entwickelt und getestet und bilden einen wichtigen Bestandteil der Integrität des Gesamtsystems. Bei Verwendung von nicht standardisierten Sockeln von Drittanbietern verfällt die Konformitäts- und Einbauerklärung von REID Lifting zu den Produkten, d. h. das System liegt in der Verantwortung des Kunden.





> Oberflächenmontage-Sockel

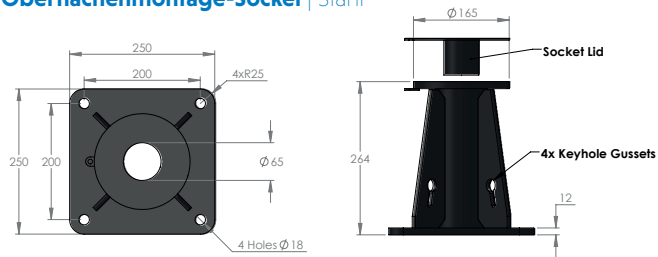


> Hauptmerkmale

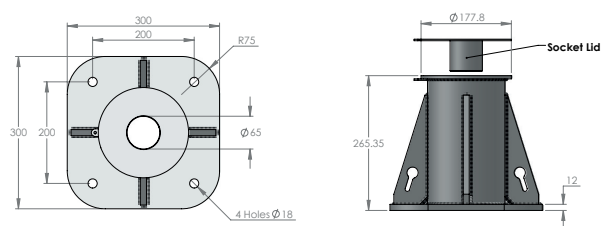
- > Geeignet für die Verwendung mit unserem gesamten Davit-Sortiment
- > Nach EN795:2012 zertifiziert und erfüllt die Anforderungen von IRATA ICOP
- > Oberflächenmontage verzinkter Stahl [STMG0500V2] erfüllt die Anforderungen von BS8610:2017
- > Gesichert mit 4 mal M16 Anschlagpunkten [nicht im Lieferumfang enthalten]
- > Geeignet für die Verschraubung in bestehende Beton- und Stahlkonstruktionen oder die Durchsteckmontage in anderen Untergründen
- > Wird komplett mit Abdeckung geliefert

Artikelnummer	Beschreibung	Material	Gewicht [kg]	Durchmesser [mm]
STMG0500V2	Sockel Oberflächenmontage 65 GMS	Verzinkter Stahl	13	65
STMS0500V2	Sockel Oberflächenmontage 65 316SS	Edelstahl	17	65
STMA0500	Sockel Oberflächenmontage 65 Aluminium eloxiert	Aluminium	9	65
STMG1000	Sockel Oberflächenmontage 95 GMS	Verzinkter Stahl	29	95
STMS1000	Sockel Oberflächenmontage 95 316SS	Edelstahl	30	95

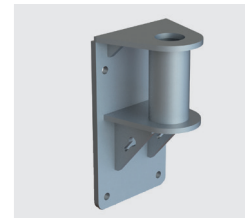
Oberflächenmontage-Sockel | Stahl



Oberflächenmontage-Sockel | Aluminium



> Seitenmontage-Sockel

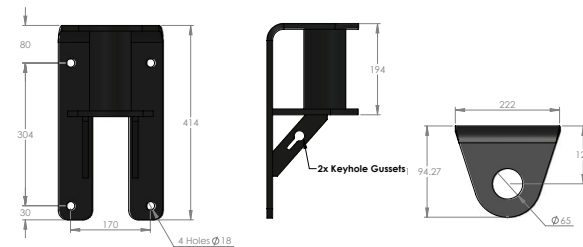


> Hauptmerkmale

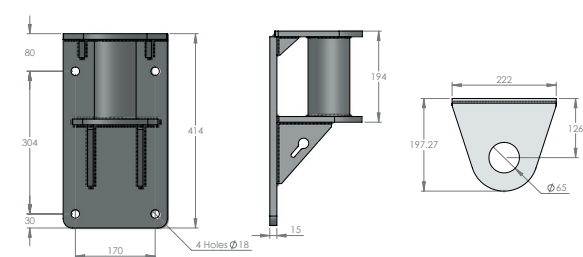
- > Geeignet für die Verwendung mit unserem gesamten Davit-Sortiment
- > Nach EN795:2012 zertifiziert und erfüllt die Anforderungen von IRATA ICOP
- > Seitenmontage verzinkter Stahl [SSMG0500V2] erfüllt die Anforderungen von BS8610:2017
- > Gesichert mit 4 mal M16 Anschlagpunkten [nicht im Lieferumfang enthalten]
- > Für die Montage an der Seite von Beton- oder Stahlkonstruktionen geeignet
- > Eine Stützplatte für dünnwandigen Beton ist lieferbar

Artikelnummer	Beschreibung	Material	Gewicht [kg]	Durchmesser [mm]
SSMG0500V2	Sockel Seitenmontage 65 GMS	Verzinkter Stahl	13	65
SSMS0500V2	Sockel Seitenmontage 65 316SS	Edelstahl	17	65
SSMA0500	Sockel Seitenmontage 65 Aluminium eloxiert	Aluminium	6	65
SSMG1000	Sockel Seitenmontage 95 GMS	Verzinkter Stahl	30	95
SSMS1000	Sockel Seitenmontage 95 316SS	Edelstahl	29	95

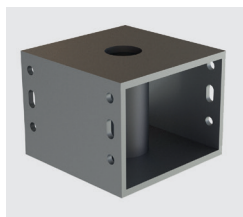
Seitenmontage-Sockel | Stahl



Seitenmontage-Sockel | Aluminium



Brückenmontage-Sockel

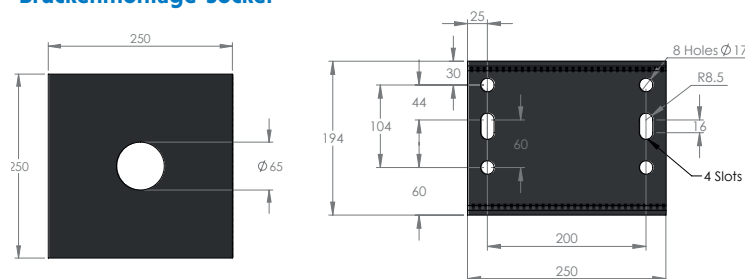


Hauptmerkmale

- Geeignet für die Verwendung mit 65-mm-REID-Davits
- Nach EN795:2012 zertifiziert und erfüllt die Anforderungen von IRATA ICOP
- Gesichert mit 4 mal M16 Anschlagpunkten [nicht im Lieferumfang enthalten]
- Zum Verschrauben in Stahlkonstruktionen geeignet
- Für offene Gitterroste oder bündigen Abschluss mit Stahlbaukonstruktionen geeignet

Artikelnummer	Beschreibung	Material	Gewicht [kg]	Durchmesser [mm]
SBMG0500	Sockel Brückenmontage 65 GMS	Verzinkter Stahl	19	65
SBMS0500	Sockel Brückenmontage 65 316SS	Edelstahl	19	65
SBMA0500	Sockel Brückenmontage 65 Aluminium eloxiert	Aluminium	7	65

Brückenmontage-Sockel



Unterputzmontage-Sockel

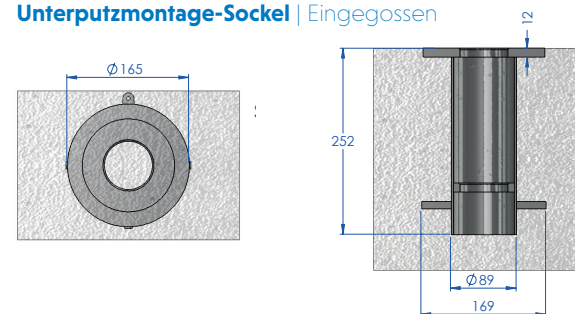


Hauptmerkmale

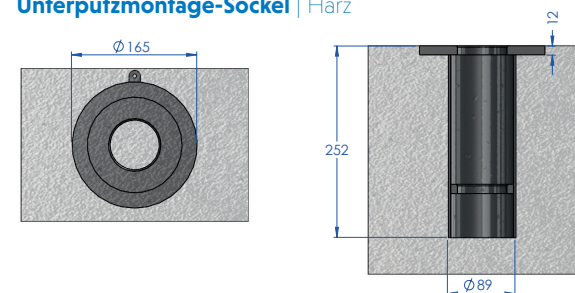
- Geeignet für die Verwendung mit unserem gesamten Davit-Sortiment
- Nach EN795:2012 zertifiziert und erfüllt die Anforderungen von IRATA ICOP
- Geeignet für Harzbefestigung in bestehenden Beton
- Komplett mit Abdeckung und Betonierstäben zum Einbetonieren

Artikelnummer	Beschreibung	Material	Gewicht [kg]	Durchmesser [mm]
SFMG0500	Sockel Unterputzmontage 65 GMS	Verzinkter Stahl	5	65
SFMS0500	Sockel Unterputzmontage 65 316SS	Edelstahl	4	65
SFRG0500	Sockel Unterputzmontage Harzgebunden 65 GMS	Verzinkter Stahl	5	65
SFRS0500	Sockel Unterputzmontage Harzgebunden 65 316SS	Edelstahl	4	65
SFMG1000	Sockel Unterputzmontage 95 GMS	Verzinkter Stahl	9,5	95
SFMS1000	Sockel Unterputzmontage 95 316SS	Edelstahl	9,5	95
SFRG1000	Bündiger Sockel 95 Harzgebunden GMS	Verzinkter Stahl	9,5	95
SFRS1000	Bündiger Sockel 95 Harzgebunden 316SS	Edelstahl	9,5	95

Unterputzmontage-Sockel | Eingegossen



Unterputzmontage-Sockel | Harz





> Sockelverlängerungen

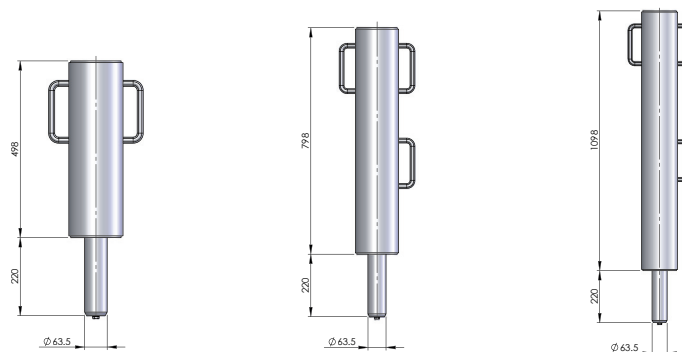


> Hauptmerkmale

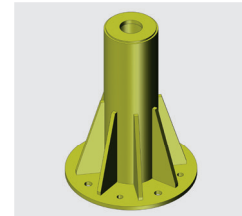
- > Kann mit 65-mm-REID-Davits kombiniert werden, mit festen 65-mm-Sockeln
- > Nach EN795:2012 zertifiziert bis zu einem Radius von 1600 mm
- > Integrierte Tragegriffe
- > Funktionen zur sicheren Verwendung
- > Wartungsfrei
- > Manuelle Handhabung nach Vorschrift

Artikelnummer	Beschreibung	Material	Gewicht [kg]	Höhe [mm]
SE0500-0500	Sockelverlängerung 500	Aluminium	12	500
SE0500-0800	Sockelverlängerung 800	Aluminium	15	800
SE0500-1100	Sockelverlängerung 1100	Aluminium	17	1100

Sockelverlängerungen



> Sockel Podeste

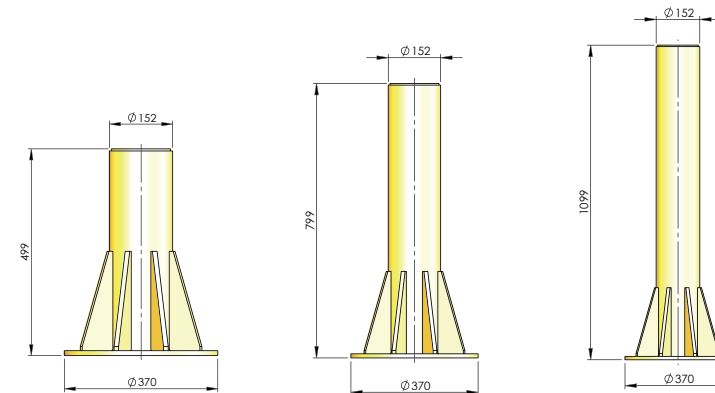


> Hauptmerkmale

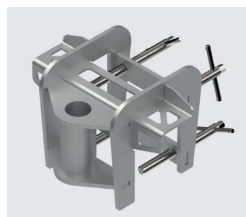
- > Geeignet für die Verwendung mit 65-mm-REID-Davits
- > Nach EN 795:2012 zertifiziert bis zu einem Radius von 1600 mm
- > Gesichert mit 4 mal M16 oder M20 Anschlagpunkte [nicht im Lieferumfang enthalten]
- > Erfüllt die Anforderungen von IRATA ICOP bis zu einem Radius von 1200 mm
- > Funktionen zur sicheren Verwendung
- > Wartungsfrei
- > Manuelle Handhabung nach Vorschrift

Artikelnummer	Beschreibung	Material	Gewicht [kg]	Durchmesser [mm]
SP0500-0500	Sockel Podest 65 500 mm	Aluminium	17	500
SP0500-0800	Sockel Podest 65 800mm	Aluminium	19	800
SP0500-1100	Sockelpodest 65 1100 mm	Aluminium	19	1100

Sockel Podeste



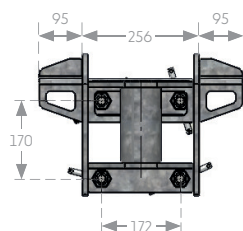
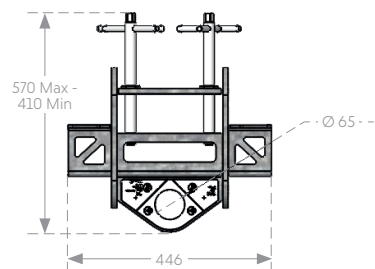
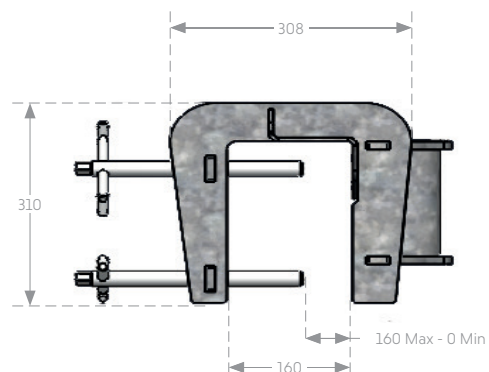
> PORTX® Saddle Mount



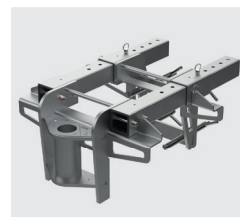
- > EN795:2012 Typ B zertifiziert
- > Geeignet für die Verwendung mit Davits mit einem Radius von bis zu 1200 mm
- > Tragfähigkeit der Absturzsicherung – 1 Benutzer
- > Tragfähigkeit von Personen bis 150kg*
- > Tragfähigkeit von Gütern bis 300kg*
- > Konstruktion aus verzinktem Stahl
- > Für den Einsatz in Graben- und Verbauanwendungen konzipiert, vorbehaltlich einer statischen Prüfung

*Abhängig vom Betriebsbogen des Davits [Siehe Montage- und Betriebsanleitung für weitere Informationen]

Artikelnummer	Beschreibung	Material	Gewicht [kg]	Durchmesser [mm]
PTXTM0-160	PortX Saddle Mount - Max 1200 mm Radius	Verzinkter Stahl	23	65



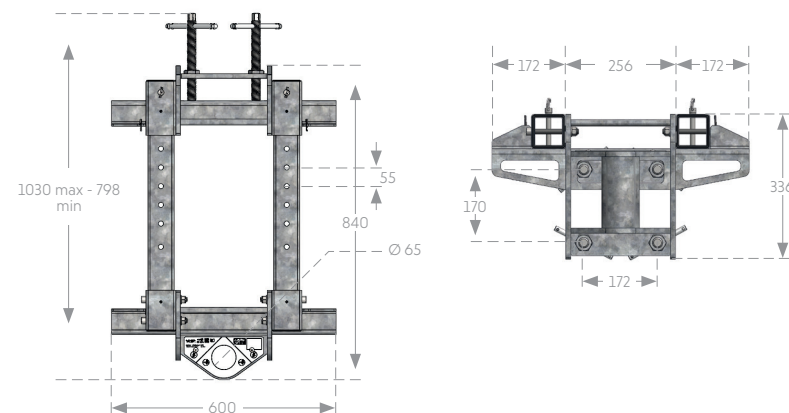
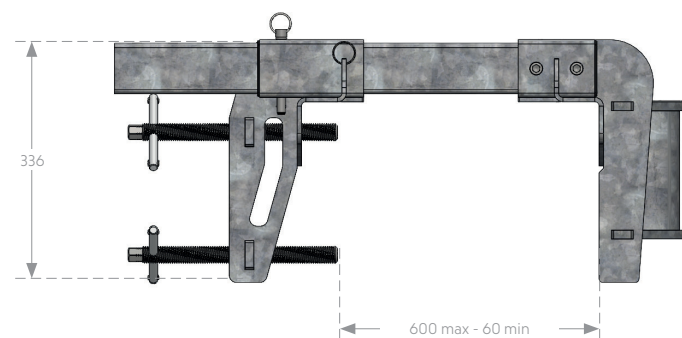
> PORTX® Barrel Mount



- > EN795:2012 Typ B zertifiziert
- > Geeignet für die Verwendung mit Davits mit einem Radius von bis zu 1200 mm
- > Tragfähigkeit der Absturzsicherung – 1 Benutzer
- > Tragfähigkeit von Personen bis 140kg*
- > Tragfähigkeit von Gütern bis 160kg*
- > Konstruktion aus verzinktem Stahl
- > Für den Einsatz in Graben- und Verbauanwendungen konzipiert, vorbehaltlich einer statischen Prüfung

*Abhängig vom Betriebsbogen des Davits [Siehe Montage- und Betriebsanleitung für weitere Informationen]

Artikelnummer	Beschreibung	Material	Gewicht [kg]	Durchmesser [mm]
PTXBM60-600	PortX Barrel Mount - Max 1200 mm Radius	Verzinkter Stahl	43	65





S&E/DS/DE/V1/10/2025

Alle hierin enthaltenen Informationen sind urheberrechtlich geschützt und Eigentum von REID Lifting Ltd. Alle Unternehmens- und Produktnamen sind geschützte Warenzeichen oder Handelsnamen und alle REID Produkte sind durch Patente, beantragte Patente und/oder Konstruktionsrechte gewerblich und urheberrechtlich geschützt.



Gedruckt mit umweltfreundlichen Verfahren und Materialien.

REID Lifting

Unit 1 Wyeview,
Newhouse Farm Ind. Estate
Chepstow, Monmouthshire
NP16 6UD UK

REID Lifting DACH

› anfragen@reidlifting.com
› de.reidlifting.com

› +44 (0)1291 620 796
› enquiries@reidlifting.com
› www.reidlifting.com