

➤ Soportes de encaje, extensiones y pedestales

REIDLIFTING.COM

➤ Soportes de encaje, extensiones y pedestales

Fabricamos una gama de soportes de encaje estándar, extensiones de soportes de encaje y pedestales que son totalmente compatibles con nuestra gama de brazos pescantes que pueden utilizarse para el levantamiento de mercancías, de personas y, en muchos casos, para aplicaciones de protección contra caídas. También son adecuadas para una variedad de estructuras [sujeto a la aprobación del ingeniero]. Disponible en aluminio, acero galvanizado y acero inoxidable. También podemos fabricar soportes de encaje y pedestales personalizados a petición del cliente. Nuestras extensiones para soportes de encaje están diseñados para proporcionar una altura de alcance adicional por encima de los obstáculos, los raíles de protección o las paredes.



➤ Soportes de encaje

Nuestros soportes de encaje son totalmente compatibles con nuestra gama de brazos pescantes y sirven para una gran variedad de estructuras. Disponible en aluminio, acero galvanizado y acero inoxidable.

Ofrecemos soportes de encaje con dos tamaños de diámetro de pasantes [65 mm y 95 mm] para que se adapten a nuestra gama de brazos pescantes.

Nuestros tipos de soportes de encaje incluyen:

- Para montaje superior
- Para montaje lateral
- Para montaje en puente
- Para montaje a ras de suelo

También podemos ofrecer soportes de encaje personalizados, hechos a medida y desarrolladas para instalaciones poco frecuentes. Para tratar sus necesidades, póngase en contacto con nosotros escribiendo a enquiries@reidlifting.com.

Soportes de encaje



Nuestros soportes de encaje forman parte de un sistema de protección contra caídas y de elevación de personas, que incluye un brazo pescante de elevación REID. Con nuestros brazos pescantes solo se pueden utilizar los soportes de encaje fabricados por REID Lifting. Si no se utilizan los soportes de encaje REID, se invalidará cualquier certificación y garantía del producto y se expondrá al usuario a un riesgo innecesario e injustificado. Antes de la fijación, consulte siempre a un ingeniero de estructuras para confirmar la idoneidad para las cargas que se impondrán durante el uso, teniendo en cuenta los factores de seguridad necesarios.

> Pedestales

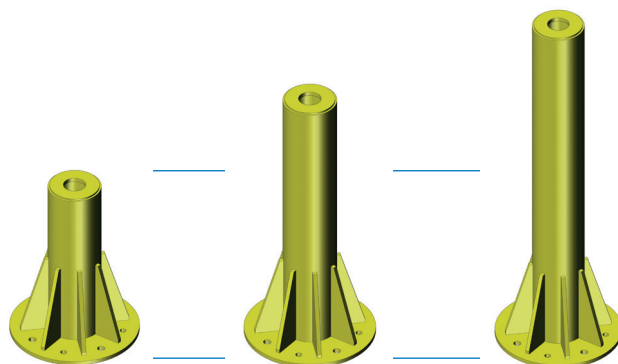
Nuestros soportes de pedestal son similares a los soportes de encaje para montaje superior y están fabricados en aluminio ligero. Nuestros pedestales están diseñados para proporcionar una altura de alcance adicional por encima de los obstáculos, los raíles de protección o las paredes.

Ofrecemos pedestales que son adecuados para el uso con nuestra gama de brazos pescantes de 65 mm.

Nuestros pedestales se encuentran disponibles en tres tamaños estándar:

- > 500 mm
- > 800mm
- > 1100mm

También se pueden personalizar para satisfacer los requisitos específicos de nuestros clientes. Para tratar sus necesidades, póngase en contacto con nosotros escribiendo a enquiries@reidlifting.com.



Pedestal

Altura de elevación:
+500mm

Pedestal

Altura de elevación:
+800mm

Pedestal

Altura de elevación:
+1100mm

> Extensiones para soportes de encaje

Nuestras extensiones de soportes de encaje están diseñadas para proporcionar una altura de elevación adicional o un alcance por encima de los obstáculos, los raíles de protección o las paredes para brazos pescantes con soporte de encaje/pasante de 65 mm. Fabricadas en aleación de aluminio ligero, con agarres para levantarlas y transportarlas y diseñadas para un uso sencillo. Solo hay que insertarlas en el soporte de encaje existente y montar un brazo pescante estándar, de forma normal, utilizando la extensión como su soporte de encaje.

Nuestras extensiones para soportes de encaje se encuentran disponibles en tres tamaños estándar:

- > 500 mm
- > 800mm
- > 1100mm

También se pueden personalizar para satisfacer los requisitos específicos de nuestros clientes.

*Cuando se fijan los soportes de encaje a las estructuras, los clientes deberían buscar siempre el asesoramiento de un ingeniero cualificado para asegurarse de que la estructura es capaz de soportar las cargas requeridas.

** Las extensiones de soportes de encaje solo son aptas para ser utilizadas con nuestra gama de bases y no se podrán utilizar con un pedestal. Póngase en contacto con su representante de REID para obtener más información al respecto.



Extensiones

SE500

Altura de elevación:
+500mm

SE800

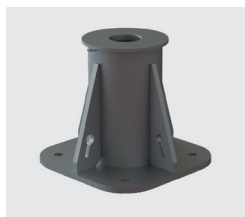
Altura de elevación:
+800mm

SE1100

Altura de elevación:
+1100mm

Exención de responsabilidad: Todos los soportes de encaje y extensiones de REID se han diseñado, desarrollado y probado para su uso seguro con equipos REID y forman parte clave de la integridad del sistema total. Si se utilizan soportes de encaje de terceros no estándar, la Declaración de conformidad e incorporación de REID Lifting y la garantía de los productos quedan invalidados y el sistema pasa a ser responsabilidad del cliente.

> Soporte de encaje para montaje superior

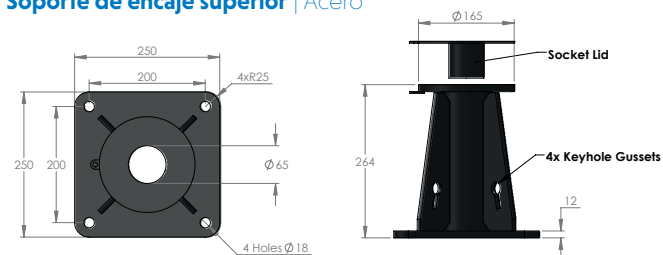


> Características principales

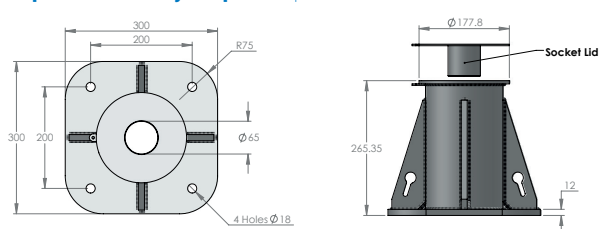
- > Apto para su uso con toda nuestra gama de brazos de izado (davits).
- > Certificado EN795:2012 y cumple los requisitos del ICOP de IRATA
- > El soporte superior de acero galvanizado [STMG0500V2] cumple los requisitos de la norma BS8610:2017
- > Asegurado con 4 nr. Anclajes M16 [no suministrados]
- > Apto para la fijación con pernos en estructuras de hormigón y acero existentes o para la fijación pasante en otros tipos de sustratos
- > Viene completo con la funda

Código del producto	Descripción	Material	Peso [kg]	Diámetro [mm]
STMG0500V2	Soporte para montaje superior 65 GMS	Acero galvanizado	13	65
STMS0500V2	Soporte para montaje superior 65 316SS	Acero inoxidable	17	65
STMA0500	Soporte para montaje superior 65 Aluminio anodizado	Aluminio	9	65
STMG1000	Soporte para montaje superior 95 GMS	Acero galvanizado	29	95
STMS1000	Soporte para montaje superior 95 316SS	Acero inoxidable	30	95

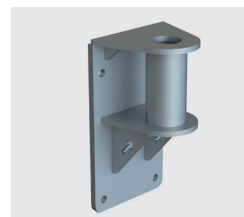
Soporte de encaje superior | Acero



Soporte de encaje superior | Aluminio



> Soporte de encaje para montaje lateral

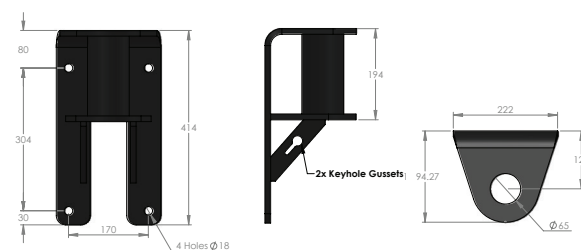


> Características principales

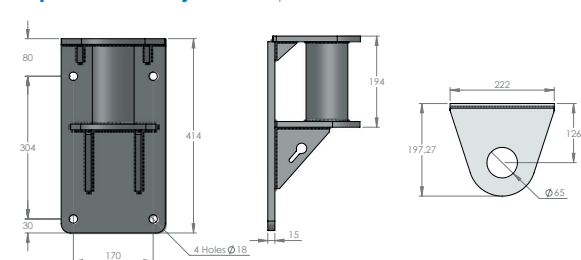
- > Adecuado para su uso con toda nuestra gama de pescantes
- > Certificado EN795:2012 y cumple los requisitos del ICOP de IRATA
- > El soporte lateral de acero galvanizado [SSMG0500V2] cumple los requisitos de la norma BS8610:2017
- > Asegurado con 4 nr. Anclajes M16 [no suministrados]
- > Apto para el montaje lateral en estructuras de hormigón o acero
- > Se puede suministrar una placa de refuerzo para el hormigón de paredes finas

Código del producto	Descripción	Material	Peso [kg]	Diámetro [mm]
SSMG0500V2	Soporte para montaje lateral 65 GMS	Acero galvanizado	13	65
SSMS0500V2	Soporte para montaje lateral 65 316SS	Acero inoxidable	17	65
SSMA0500	Soporte para montaje lateral 65 Aluminio anodizado	Aluminio	6	65
SSMG1000	Soporte para montaje lateral 95 GMS	Acero galvanizado	30	95
SSMS1000	Soporte para montaje lateral 95 316SS	Acero inoxidable	29	95

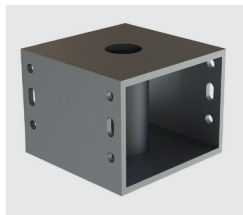
Soporte de encaje lateral | Acero



Soporte de encaje lateral | Aluminio



➤ Soporte de encaje para montaje en puente

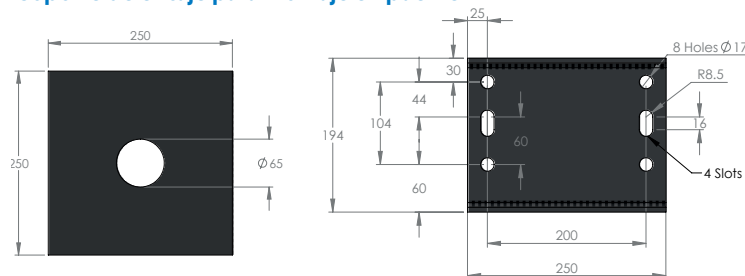


➤ Características principales

- Apto para su uso con pescantes REID de 65 mm
- Certificado EN795:2012 y cumple los requisitos del ICOP de IRATA
- Asegurado con 4 nr. Anclajes M16 [no suministrados]
- Apto para fijar con pernos en estructuras de acero
- Diseñado para ajustarse a rejillas de malla abierta o a ras de la estructura de acero

Código del producto	Descripción	Material	Peso [kg]	Diámetro [mm]
SBMG0500	Soporte para montaje en puente 65 GMS	Acero galvanizado	19	65
SBMS0500	Soporte para montaje en puente 65 316SS	Acero inoxidable	19	65
SBMA0500	Soporte para montaje en puente 65 Aluminio anodizado	Aluminio	7	65

Soporte de encaje para montaje en puente



➤ Soporte de encaje para montaje a ras de suelo

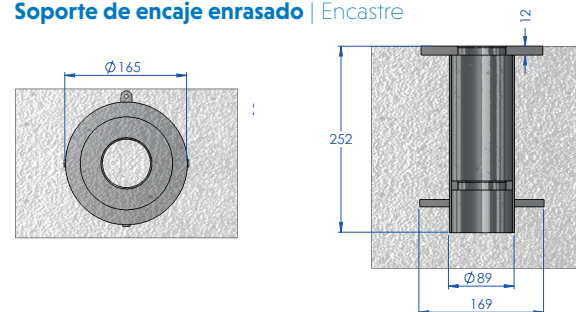


➤ Características principales

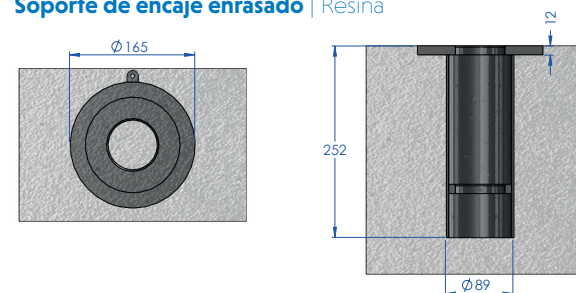
- Adecuado para su uso con toda nuestra gama de pescantes
- Certificado EN795:2012 y cumple los requisitos del ICOP de IRATA
- Apto para la fijación con resina en el hormigón existente
- Completo con cubierta y barras de refuerzo, para verter en hormigón

Código del producto	Descripción	Material	Peso [kg]	Diámetro [mm]
SFMG0500	Soporte para montaje a ras de suelo 65 GMS	Acero galvanizado	5	65
SFMS0500	Soporte para montaje a ras de suelo 65 316SS	Acero inoxidable	4	65
SFRG0500	Soporte para montaje a ras de suelo Resina de unión 65 GMS	Acero galvanizado	5	65
SFRS0500	Soporte para montaje a ras de suelo Resina de unión 65 316SS	Acero inoxidable	4	65
SFMG1000	Soporte para montaje a ras de suelo 95 GMS	Acero galvanizado	9,5	95
SFMS1000	Soporte para montaje a ras de suelo 95 316SS	Acero inoxidable	9,5	95
SFRG1000	Soporte para montaje a ras de suelo 95 Resina de unión GMS	Acero galvanizado	9,5	95
SFRS1000	Soporte para montaje a ras de suelo 95 Resina de unión 316SS	Acero inoxidable	9,5	95

Soporte de encaje enrasado | Encastre



Soporte de encaje enrasado | Resina



> Extensiones para soportes de encaje

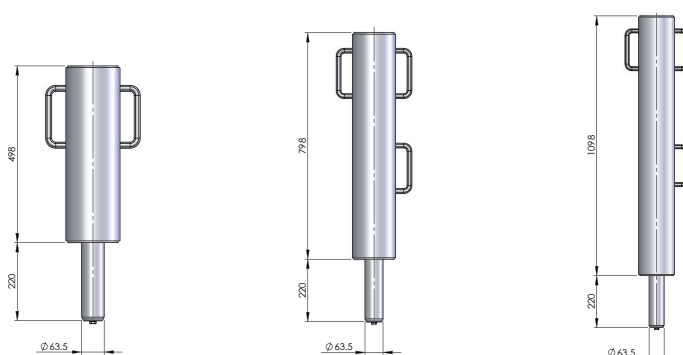


> Características principales

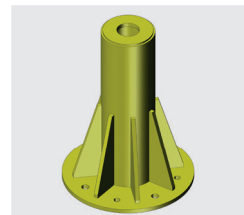
- > Puede utilizarse con pescantes REID de 65 mm combinados con soportes de encaje fijos de 65 mm
- > Certificación EN795:2012 hasta un radio de 1600 mm
- > Asas para el transporte integradas
- > Funciones de uso seguro
- > Sin necesidad de mantenimiento
- > Cumple con las normas de manipulación manual

Código del producto	Descripción	Material	Peso [kg]	Altura [mm]
SE0500-0500	Extensión de soporte de encaje 500	Aluminio	12	500
SE0500-0800	Extensión de soporte de encaje 800	Aluminio	15	800
SE0500-1100	Extensión de soporte de encaje 1100	Aluminio	17	1100

Extensiones para soportes de encaje



> Pedestales para soporte de encaje

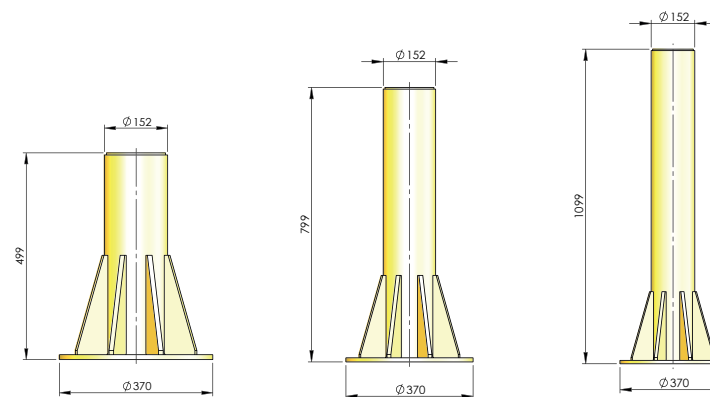


> Características principales

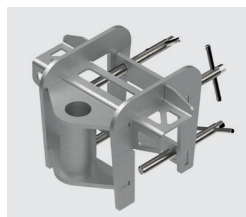
- > Adecuado para su uso con pescantes REID de 65 mm
- > Certificación EN795:2012 hasta un radio de 1600 mm
- > Asegurado con 4 nr. Anclajes M16 o M20 [no suministrados]
- > Cumple los requisitos del ICOP de IRATA hasta un radio de 1200 mm
- > Funciones de uso seguro
- > Sin necesidad de mantenimiento
- > Cumple con las normas de manipulación manual

Código del producto	Descripción	Material	Peso [kg]	Diámetro [mm]
SP0500-0500	Pedestal para soporte de encaje 65 500 mm	Aluminio	17	500
SP0500-0800	Pedestal para soporte de encaje 65 800mm	Aluminio	19	800
SP0500-1100	Pedestal para soporte de encaje 65 1100mm	Aluminio	19	1100

Pedestales para soporte de encaje



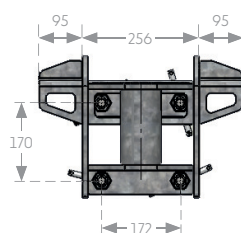
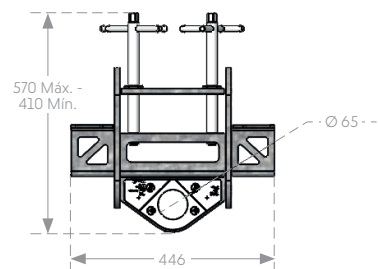
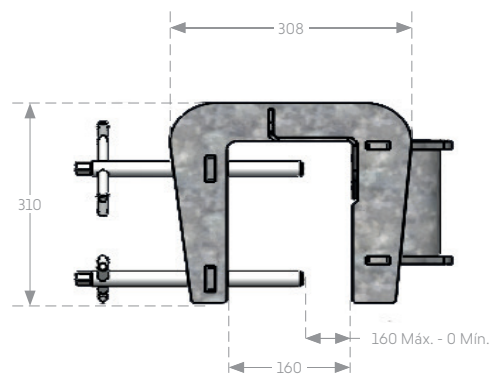
> PORTX® Saddle Mount



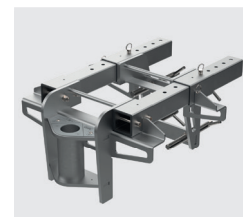
- > Certificación EN795:2012 tipo B
- > Adecuado para su uso con brazos pescantes hasta un radio de 1200 mm
- > Capacidad de protección contra caídas – 1 usuario
- > Capacidad para personas de hasta 150kg*
- > Capacidad para mercancías hasta 300kg*
- > Construcción de acero galvanizado
- > Diseñado para su uso en aplicaciones de zanjas y apuntalamiento sujetas a la validación estructural

*Dependiente del alcance de funcionamiento del brazo pescante [Consulte la Guía de ensamblaje y funcionamiento para más información]

Código del producto	Descripción	Material	Peso [kg]	Diámetro [mm]
PTXTM0-160	Soporte de montura PortX - Radio máximo de 1200 mm	Acero galvanizado	23	65



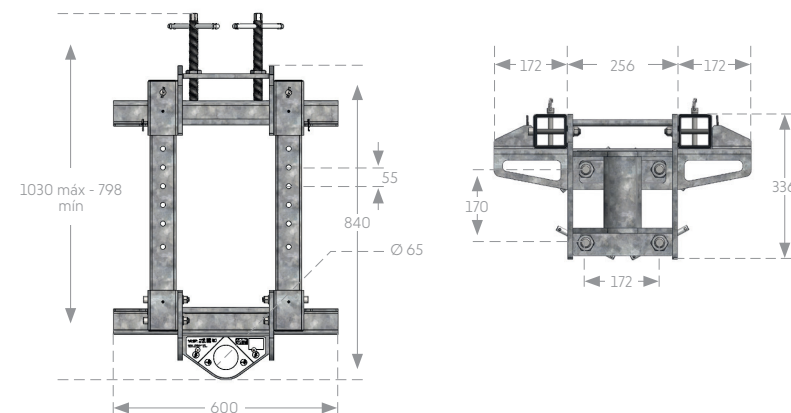
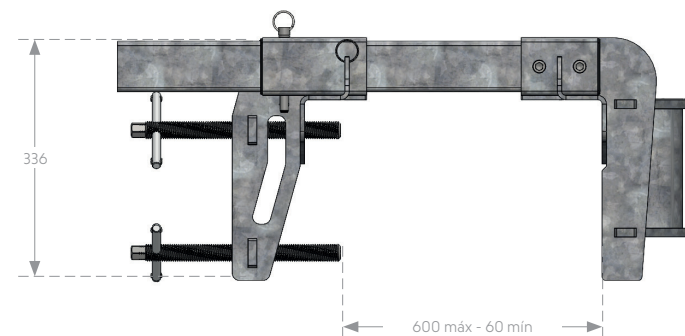
> PORTX® Barrel Mount



- > Certificación EN795:2012 tipo B
- > Adecuado para su uso con brazos pescantes hasta un radio de 1200 mm
- > Capacidad de protección contra caídas – 1 usuario
- > Capacidad para personas de hasta 140kg*
- > Capacidad para mercancías hasta 160kg*
- > Construcción de acero galvanizado
- > Diseñado para su uso en aplicaciones de zanjas y apuntalamiento sujetas a la validación estructural

*Dependiente del alcance de funcionamiento del brazo pescante [Consulte la Guía de ensamblaje y funcionamiento para más información]

Código del producto	Descripción	Material	Peso [kg]	Diámetro [mm]
PTXBM60-600	Montura cilíndrica PortX - Radio máximo de 1200 mm	Acero galvanizado	43	65





S&E/DS/UK/V4/10/2025

Toda la información aquí contenida está protegida por los derechos de autor de REID Lifting Ltd. Todos los nombres de empresas y productos están protegidos por la marca y el nombre comercial. Los derechos de propiedad intelectual de los productos de REID están protegidos por patentes, patentes pendientes o derechos de diseño.



Impreso mediante procesos y materiales respetuosos con el medio ambiente.

REID Lifting

Unit 1 Wyeview,
Newhouse Farm Ind. Estate
Chepstow, Monmouthshire
NP16 6UD REINO UNIDO

➤ +44 (0)1291 620 796
➤ enquiries@reidlifting.com
➤ www.reidlifting.com